

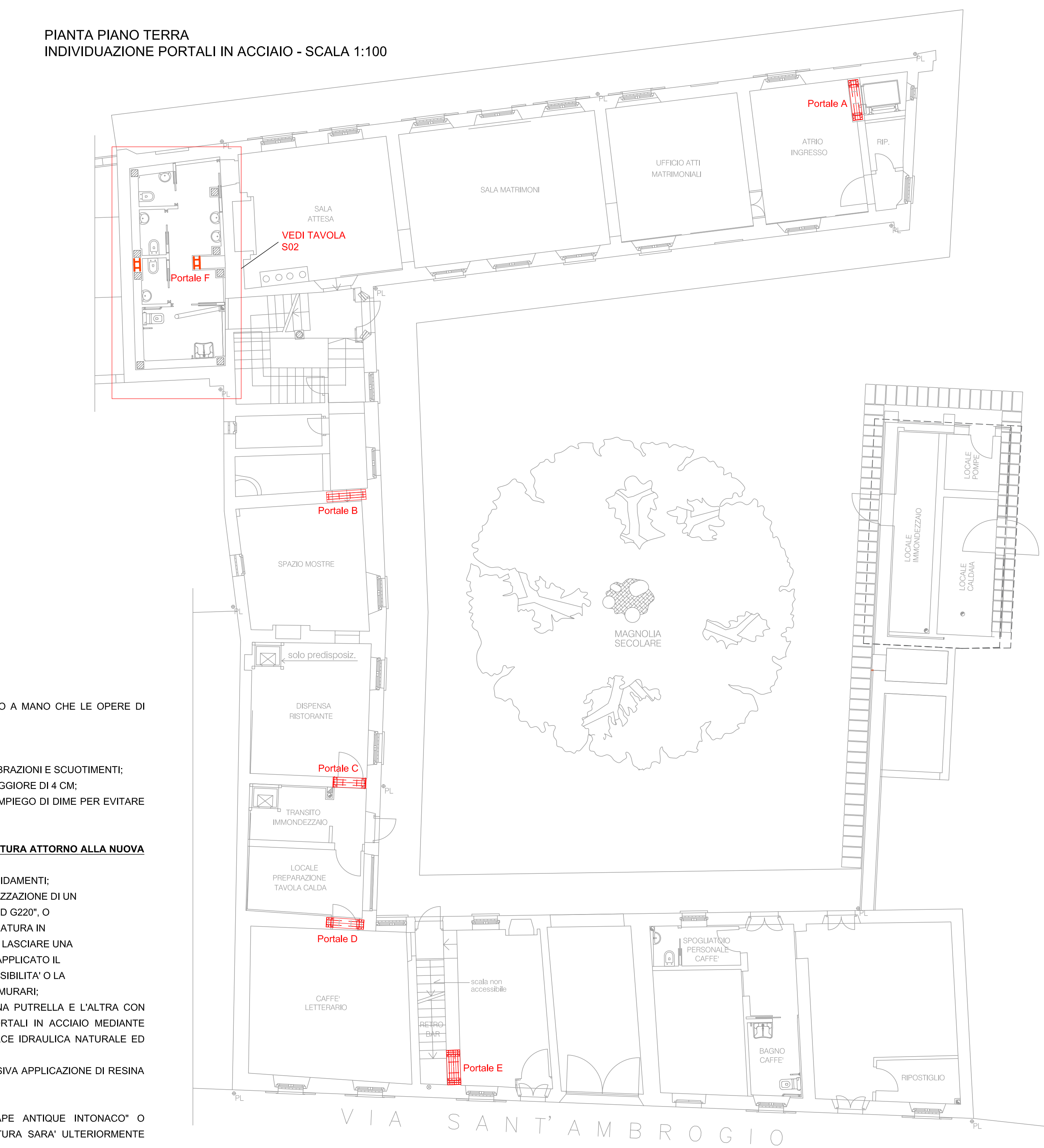
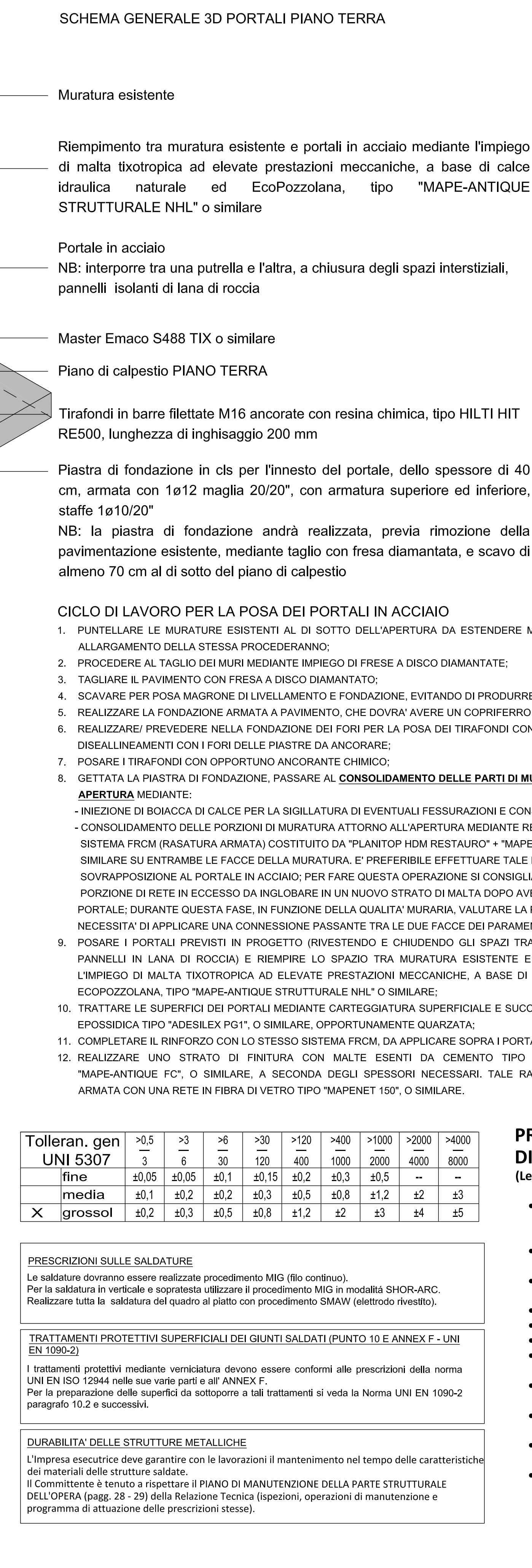
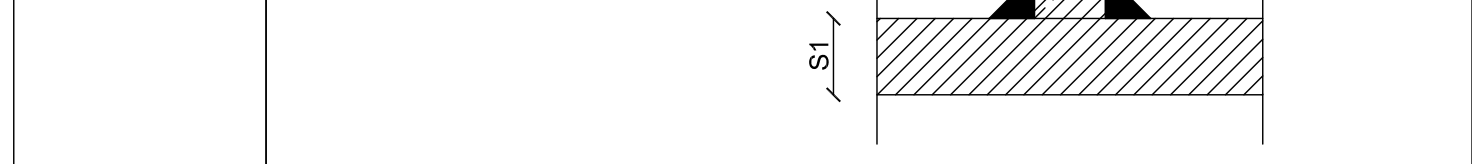
<p>MATERIALI:</p> <ul style="list-style-type: none"> - Profili, piatti, tubolari, piastre S275 JR (Fe 430 B) - Viteria Cl. 8.8 - UNI5735 - Dadi 6.S - Rondelle Fe 360 B - UNI 7070 	
---	--

Tutte le quote delle carpenterie metalliche sono espresse in mm.

	SPECIFICHE SALDATURE
--	----------------------

DOVE NON ESPRESSAMENTE INDICATO:

$s_1 > s_2$
 $h = s_2$
 $sp = 0.7 \times s_2$



PRESCRIZIONI TECNICHE DI SALDATURA E CONTROLLI NON DISTRUTTIVI DEL PROGETTISTA/DIRETTORE DEI LAVORI.
(Legge 5 novembre 1971, N. 1086)

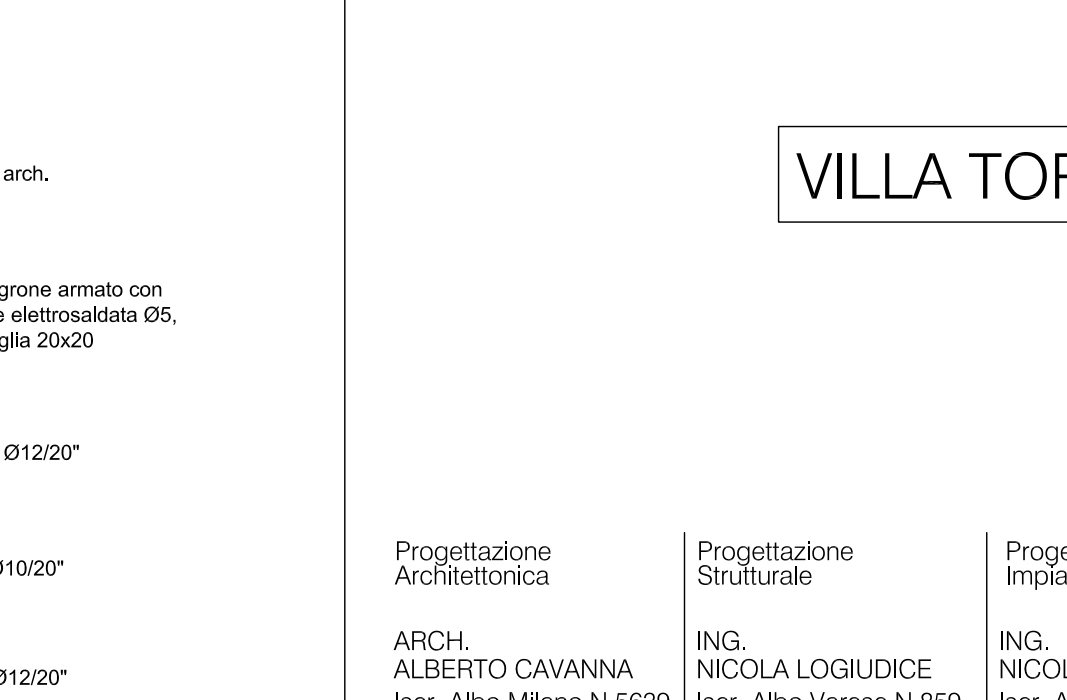
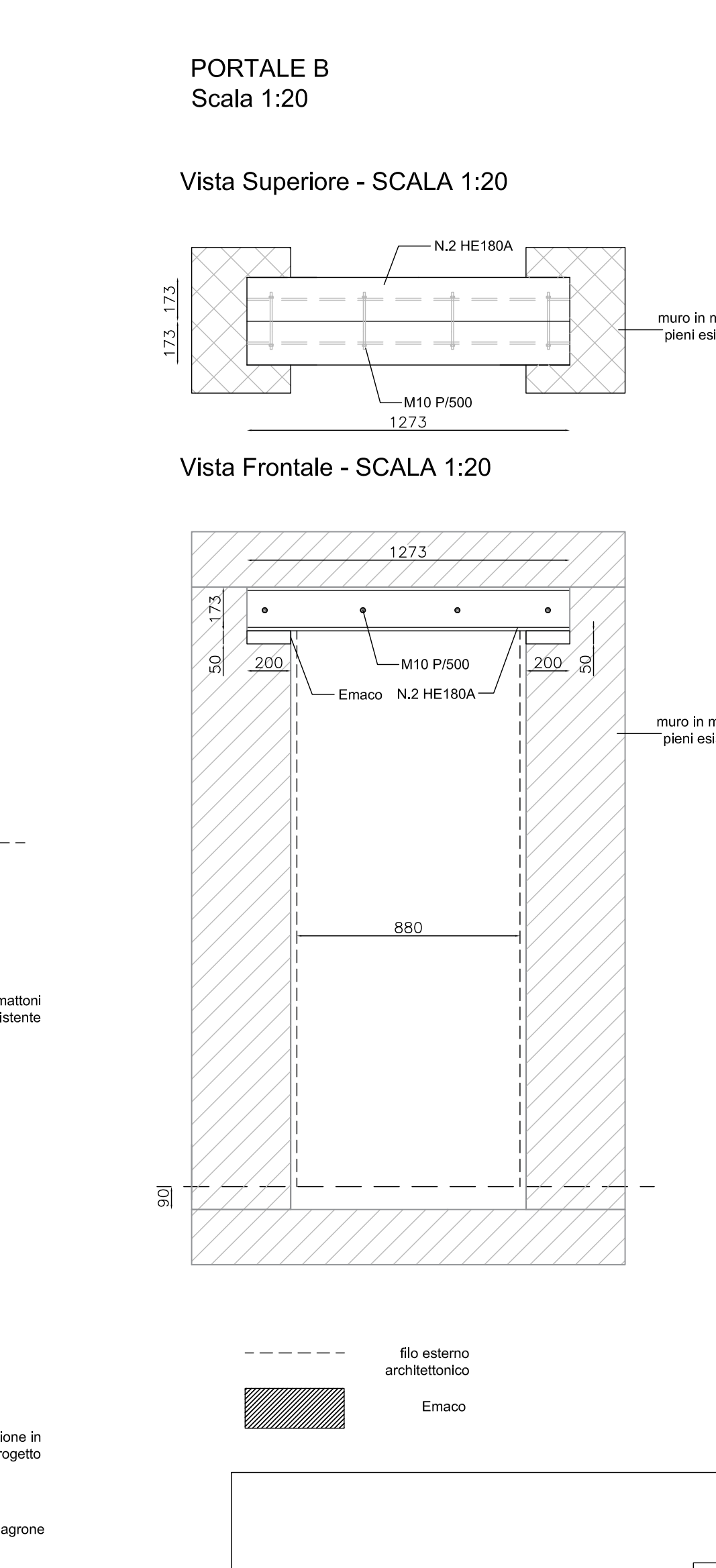
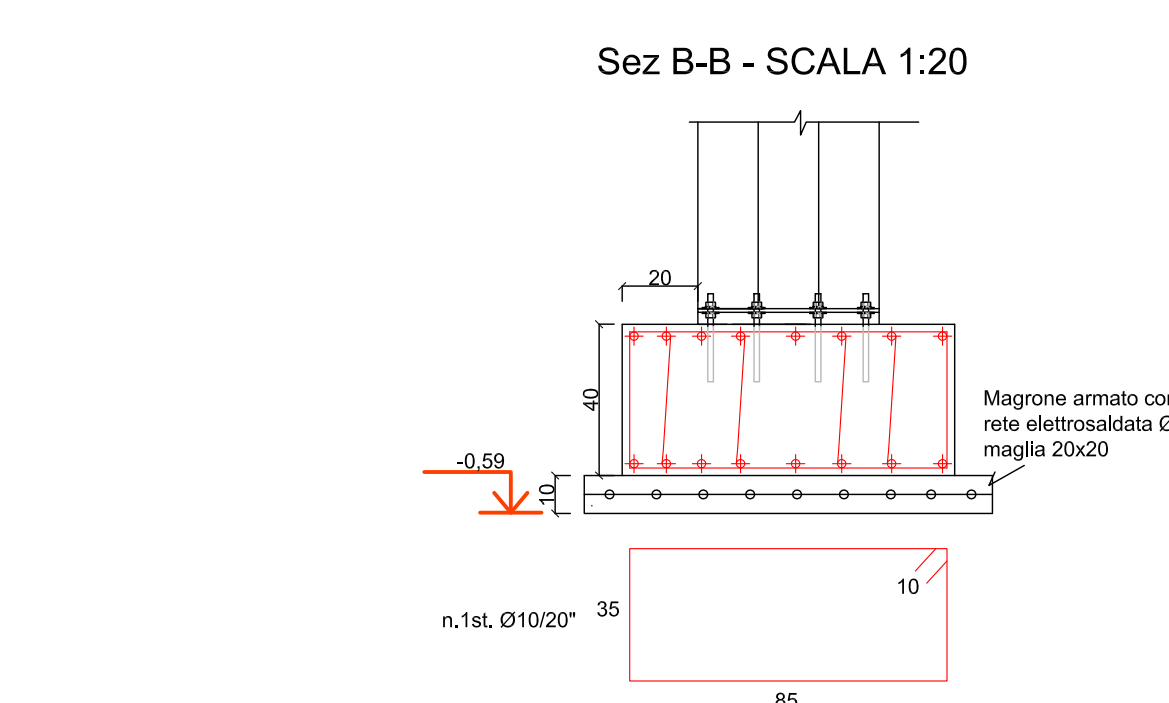
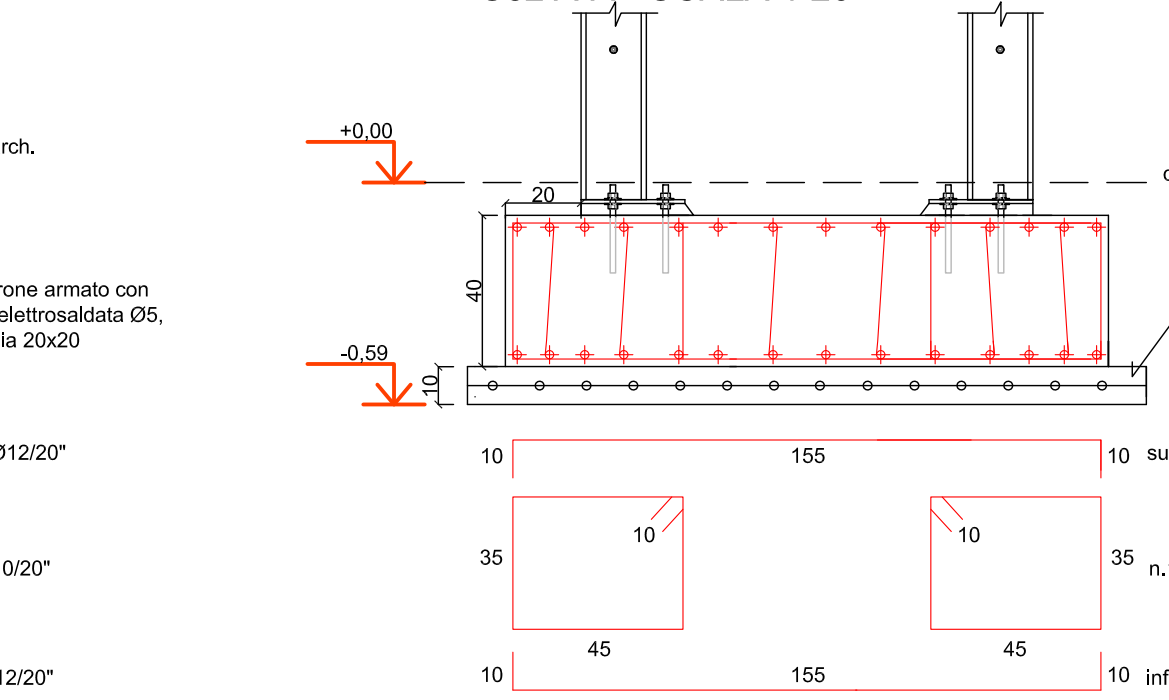
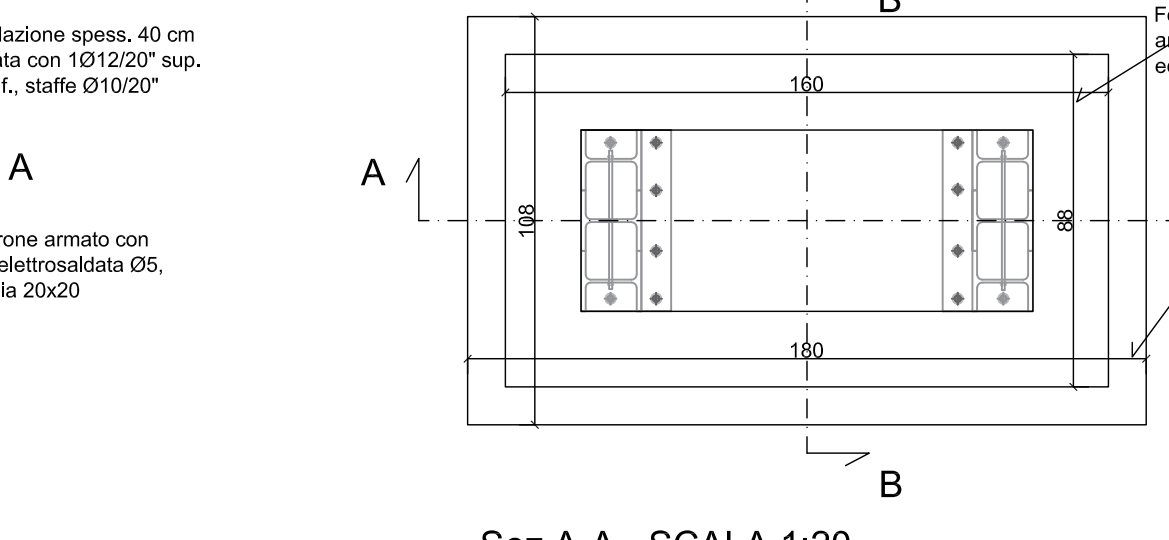
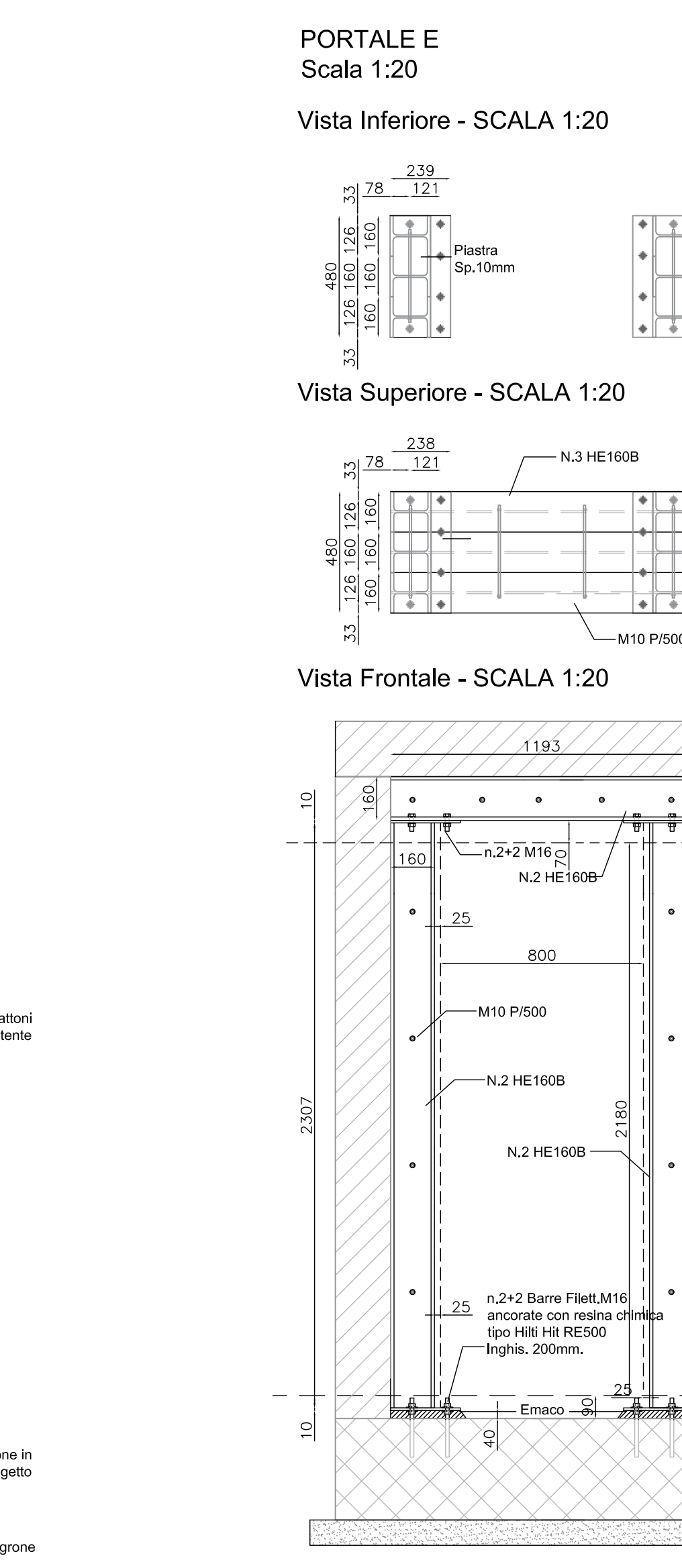
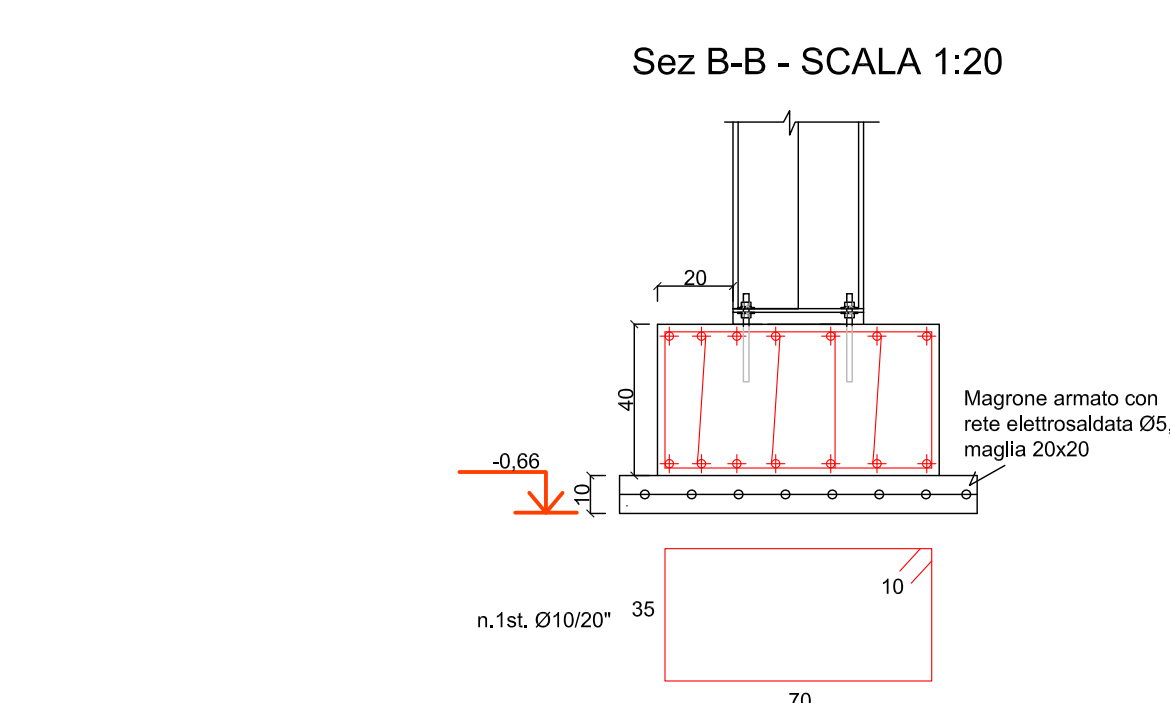
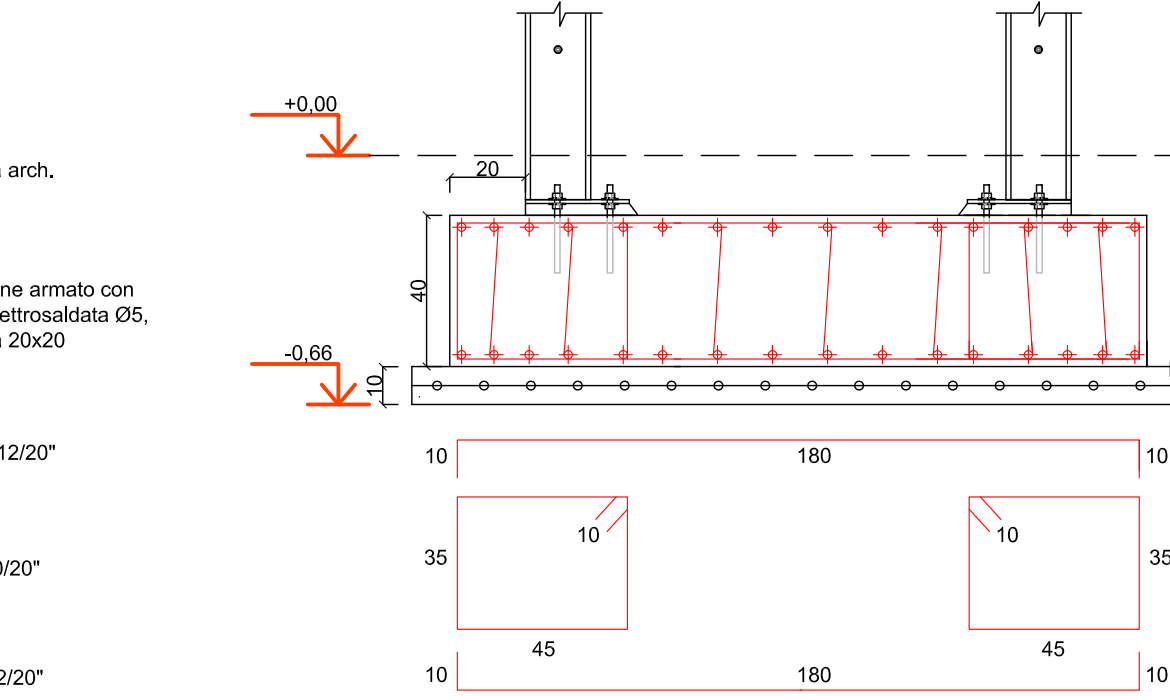
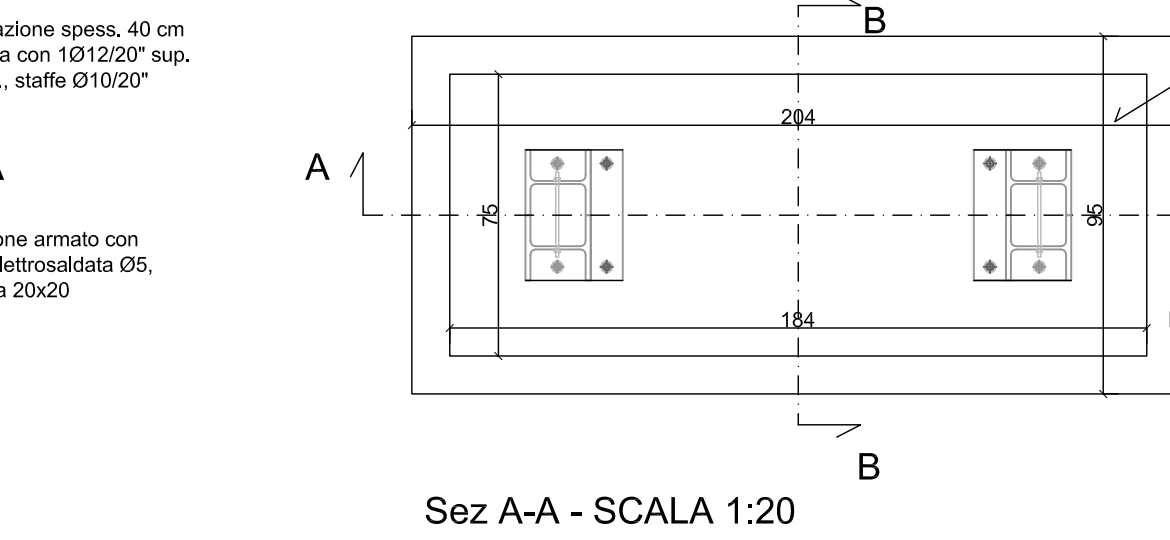
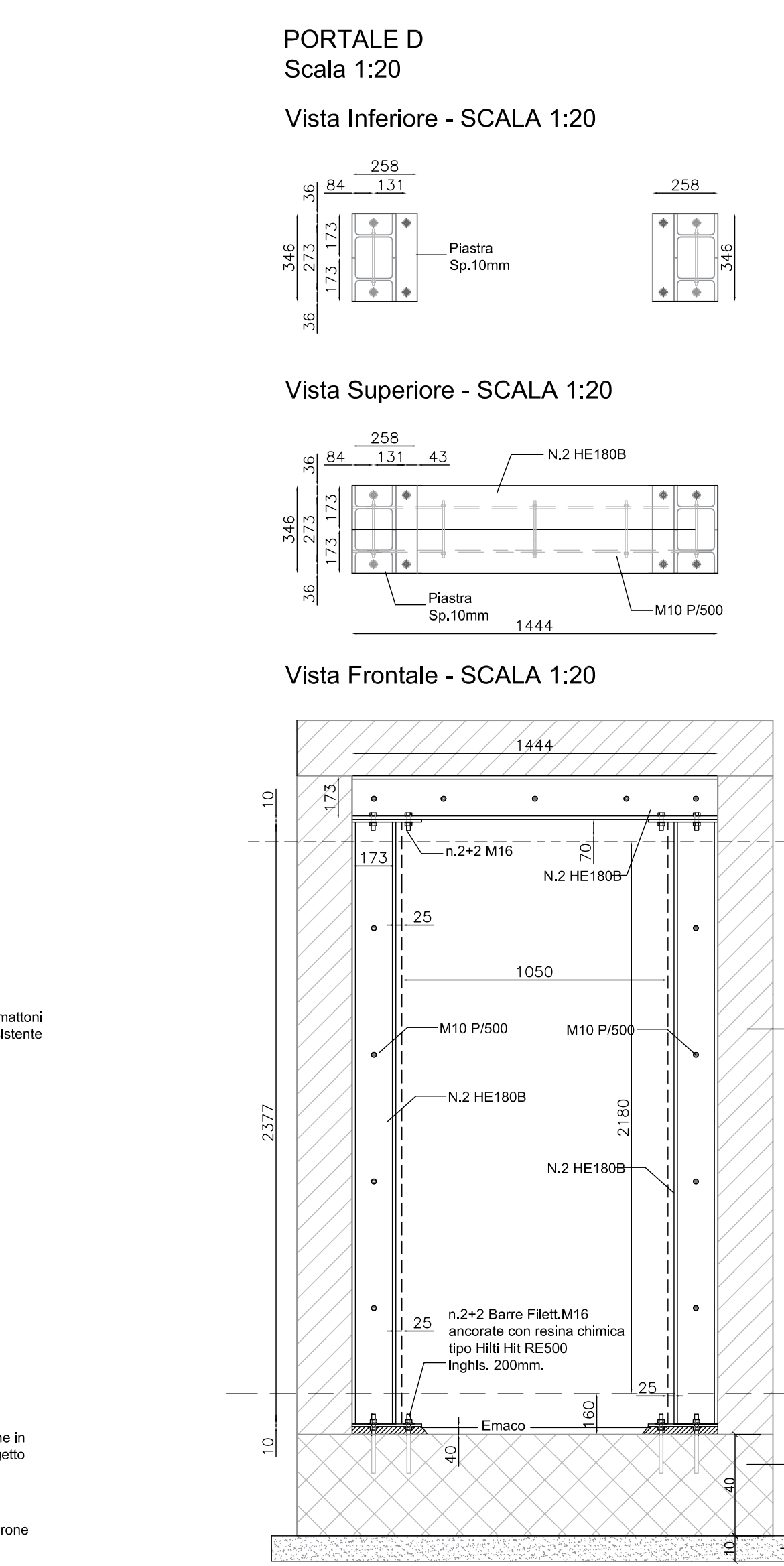
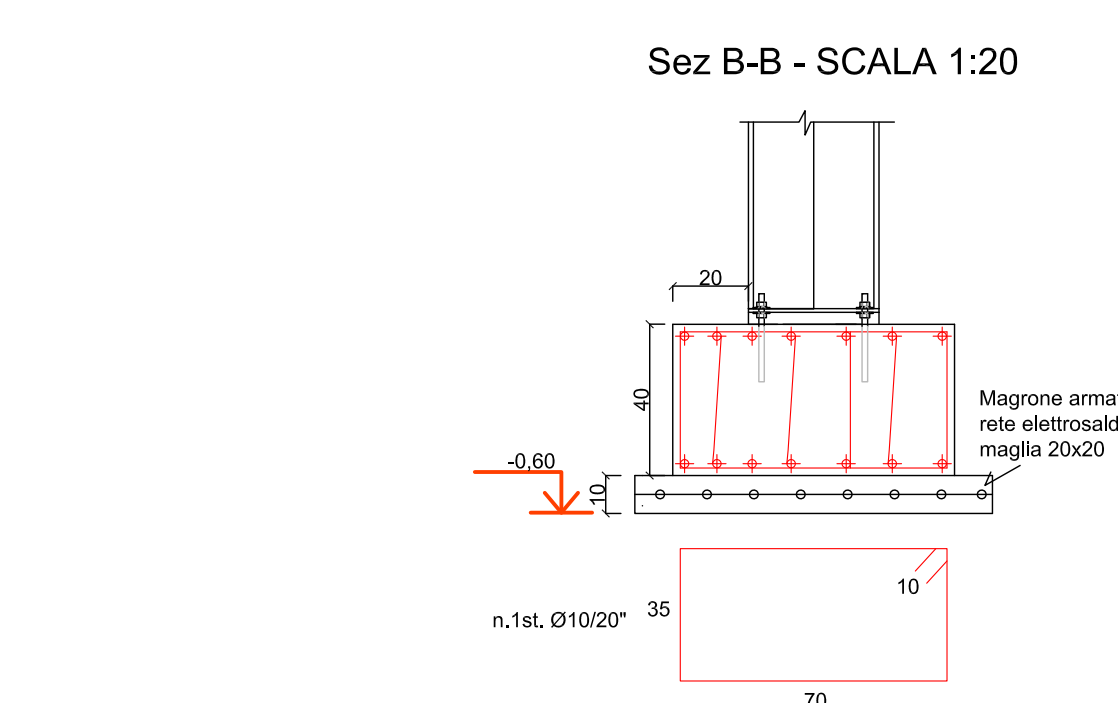
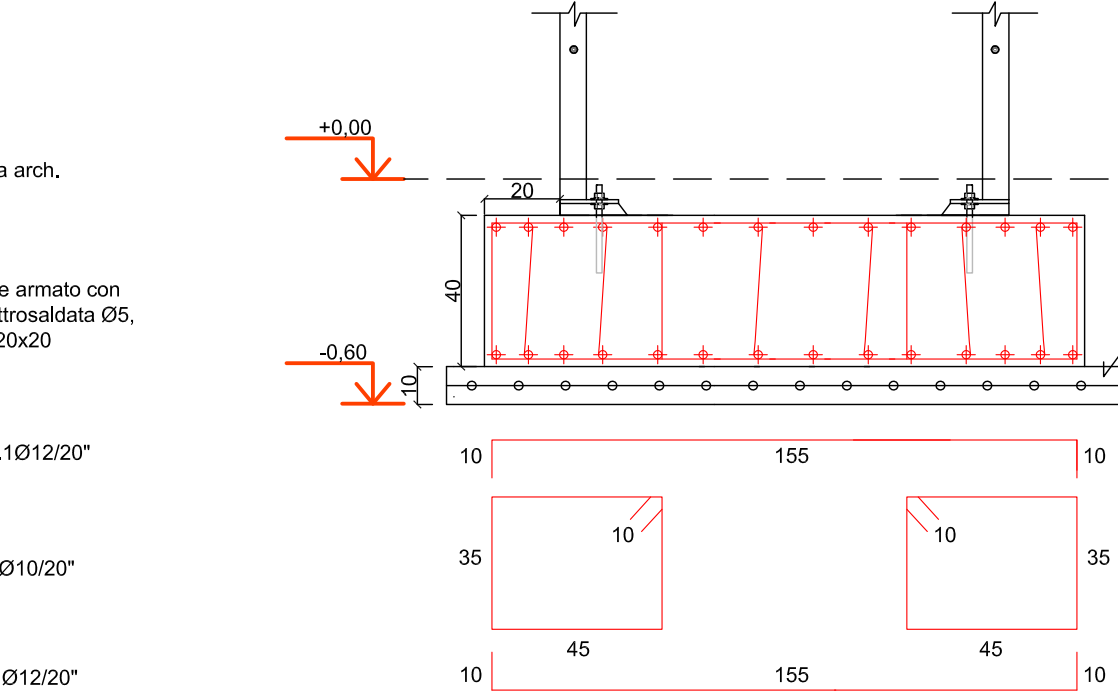
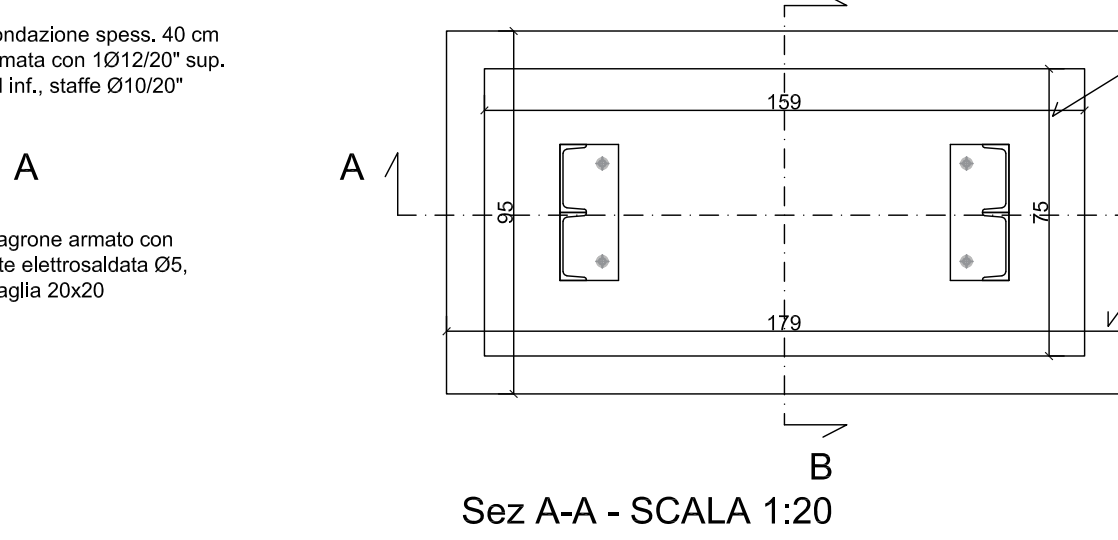
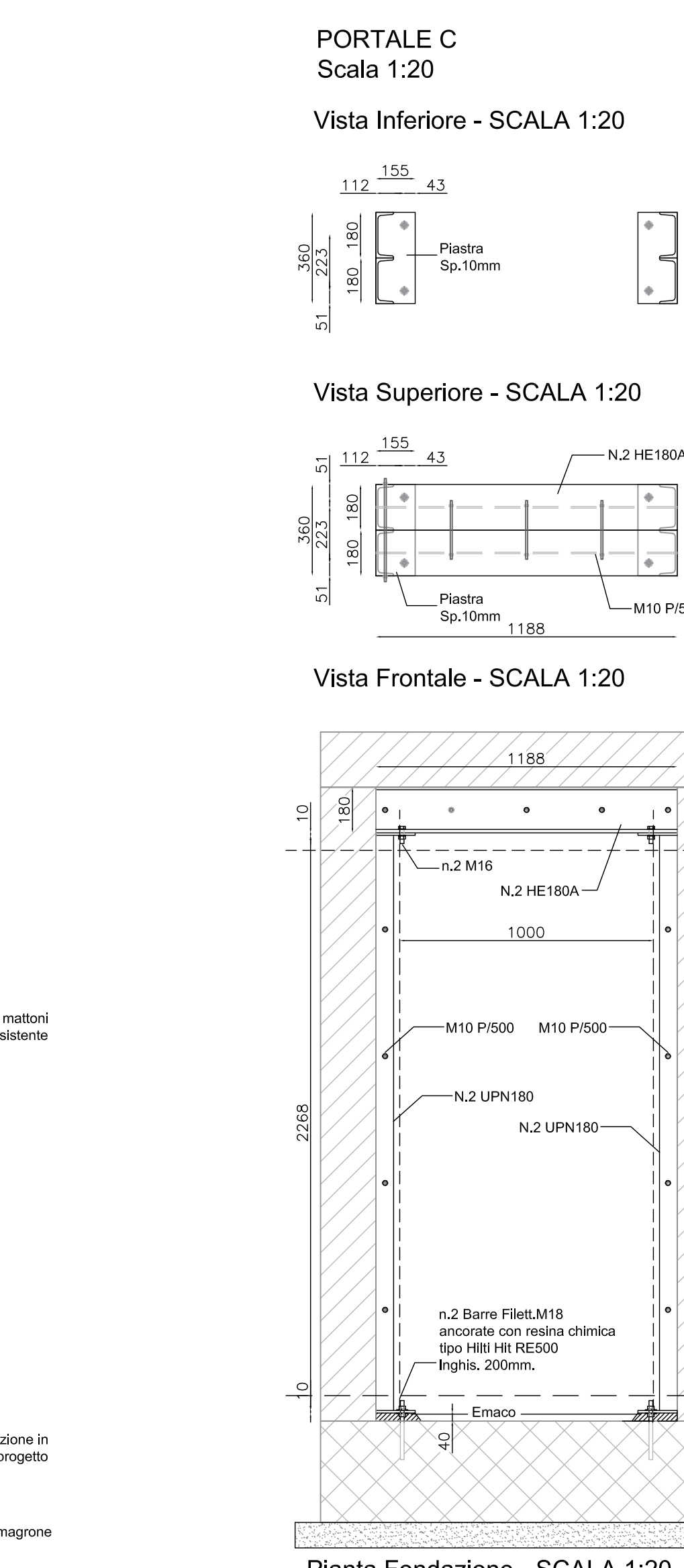
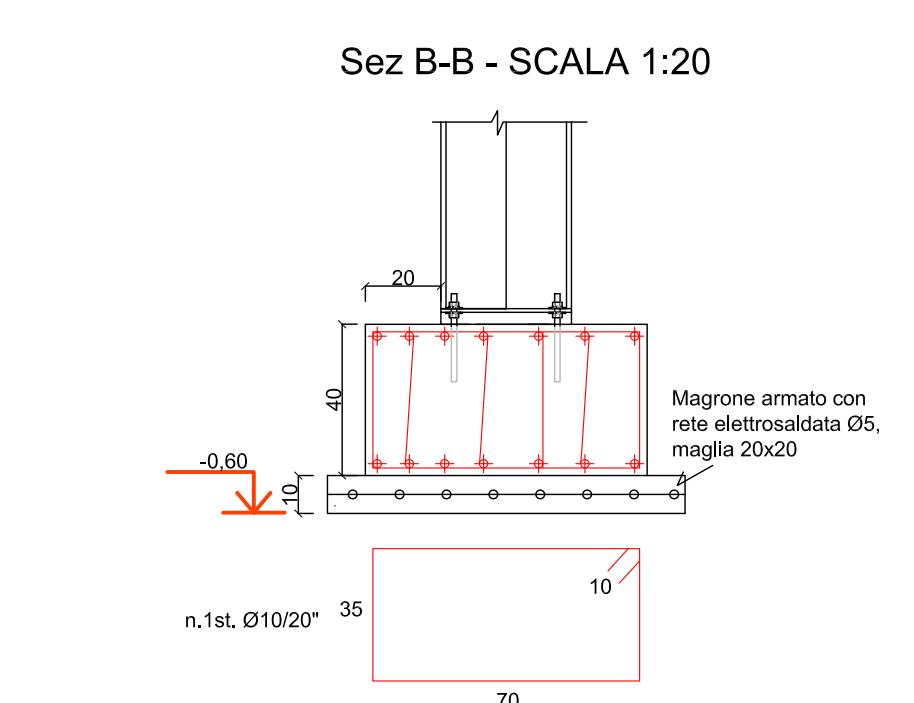
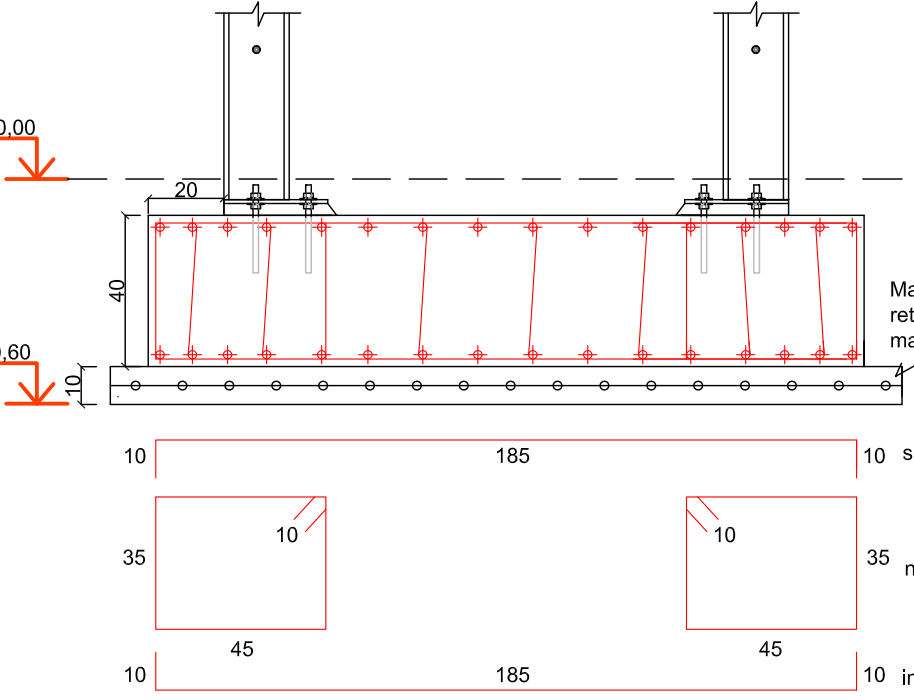
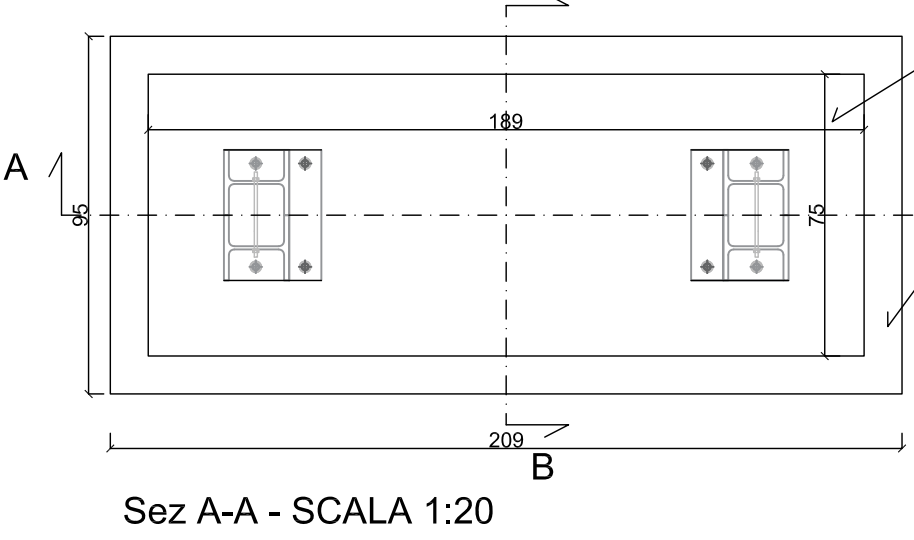
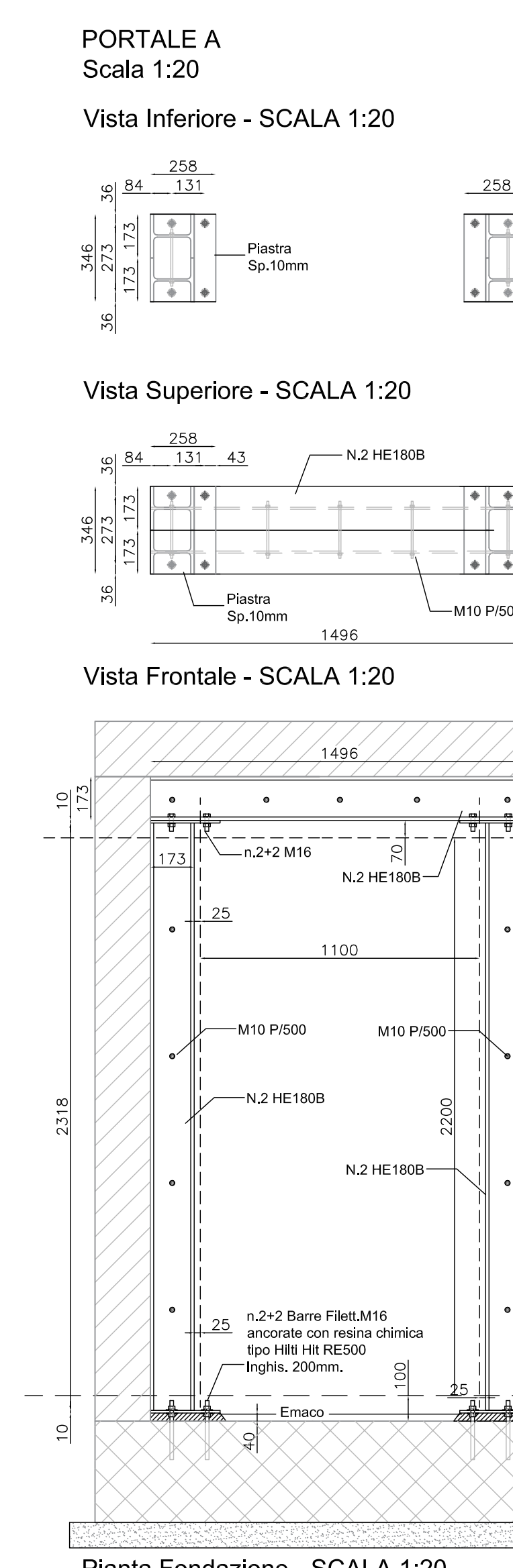
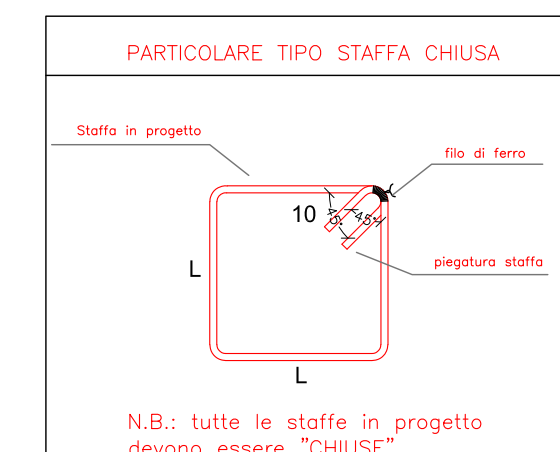
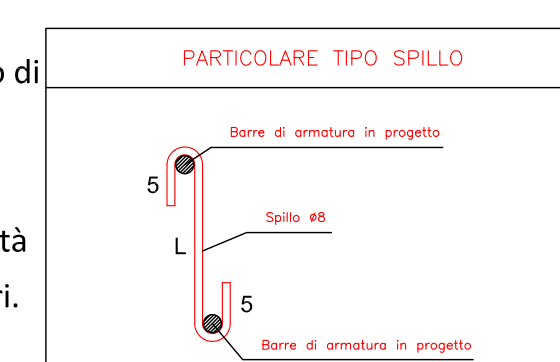
- Il fabbricante deve utilizzare procedimenti di saldatura qualificati secondo le NORME:
 - UNI EN ISO 15609-1,2 - ultima edizione
 - UNI EN ISO 15614-1,2 - ultima edizione
- Il fabbricante deve utilizzare saldatori qualificati secondo la NORMA:
 - UNI EN ISO 9806 - 1 - ultima edizione
- L'esecuzione delle saldature si deve realizzare in accordo alle linee guida delle NORME:
- ISO EN 10111 parte 1 e 2 - ultima edizione.
- L'ispezione e il controllo dopo saldatura deve essere in accordo alla NORMA:
 - UNI EN 1717 - ultima edizione
- Il criterio di accettabilità della ispezione e controllo delle saldature deve essere in accordo alla NORMA:
- ISO EN 5817- ultima edizione.
 - Criterio di accettabilità: livello B
- Il personale addetto ai controlli non distruttivi deve essere qualificato in accordo alla NORMA:
 - ISO 9712 - ultima edizione
 - livello 2
- Si richiedono i seguenti controlli non distruttivi:
 - Esame visivo: 100%
 - Esame superficiale: Liquido Penetrante o Magnetico al 100%
 - Esame volumetrico: Ultrasuoni 100%

Il fabbricante deve sottoporre, per prima visione, al Progettista /Direttore dei lavori le WPS/PQR/WPQR applicabili, prima dell'inizio dei lavori. Il Progettista /Direttore dei lavori si riserva di fare i loro commenti e richiedere, quando necessario, la revisione delle WPS applicabili. Il laboratorio/ispettore addetto ai controlli non distruttivi deve sottoporre, per prima visione, al Progettista /Direttore dei lavori i procedimenti di ispezione e controllo prima di realizzare i lavori. Il Progettista /Direttore dei lavori si riserva di fare i loro commenti e richiedere, quando necessario, la revisione delle procedure applicabili. I rapporti di ispezione e controllo non distruttivo devono consentire la rintracciabilità dei giunti specializzati e devono essere consegnati al Progettista/Direttore dei lavori.

- Zincatura a caldo secondo normative UNI EN ISO 1461
- Bulloneria strutturale ad alta resistenza secondo UNI EN 15048
- Tutti i bulloni dovranno essere montati con doppia rondella


- FORI PER BULLONI STANDARD

Diam. bullone	Diam. foro
M10	Ø11
M12	Ø13
M14	Ø15
M16	Ø17




PRESCRIZIONI ULTERIORI PER CARPENTERIA METALLICA

- L'impresa esecutrice deve attenersi scrupolosamente al **"Capitolato tipo per le strutture metalliche"** redatto a cura della UNICMI



- PROVE DI PULL-OUT:

Durante l'esecuzione degli inchiavighi dei monconi e dei ferri devono essere eseguite un numero adeguato di prove di pull-out prima di procedere con le altre operazioni.

				
COMUNE DI VIMODRONE Provincia di Milano				
OPERE DI RISTRUTTURAZIONE E RESTAURO DA REALIZZARE MEDIANTE UTILIZZO DI TECNICHE A RIDOTTO IMPATTO AMBIENTALE Via S. Ambrogio 44				
VILLA TORRI - LOTTO A				
Progettazione Architettonica ARCH. ALBERTO CAVANNA Iscr. Albo Milano N.5639 Via GB. Casella, 4 20156 MILANO Tel. 0239261829 arch.cavanna@libero.it	Progettazione Strutturale ING. NICOLA LOGIUDICE Iscr. Albo Varese N.559 Via G. Ferrari, 21 21047 SARONNO (VA) Tel. 0296280538 nicola.logiudice@tiscali.it	Progettazione Impiantistica ING. NICOLA LOGIUDICE Iscr. Albo Varese N.559 Via G. Ferrari, 21 21047 SARONNO (VA) Tel. 0296280538 nicola.logiudice@tiscali.it	Coordinatore sicurezza in fase progettuali ING. NICOLA LOGIUDICE Iscr. Albo Varese N.559 Via G. Ferrari, 21 21047 SARONNO (VA) Tel. 0296280538 nicola.logiudice@tiscali.it	Indagine Geologica-Geotecnica DOTT. GEOL. MARCO CINOTTI Iscr. Albo Lombardia N.1290 AP Sez. A Via Bellini, 32 21052 Busto Arsizio (VA) Tel. 0331/025677 studio.geo.kps@gmail.com
Emisione / Revisione 00 01 02 	Data Marzo 2021 Luglio 2021 Novembre 2021 	Rilasciamento Emisione / Revisione Emisione bozza di progetto definitivo/esecutivo Emisione per validazione progetto definitivo/esecutivo Emisione per validazione progetto definitivo/esecutivo revisione 		
Oggetto della presente:				
PIANO TERRA Progetto lotto A Oggetto dell'appalto Portali in Acciaio.				
			Tavola <div style="font-size: 48px; font-weight: bold; margin-top: 10px;">S01</div> scala 1:100-20	